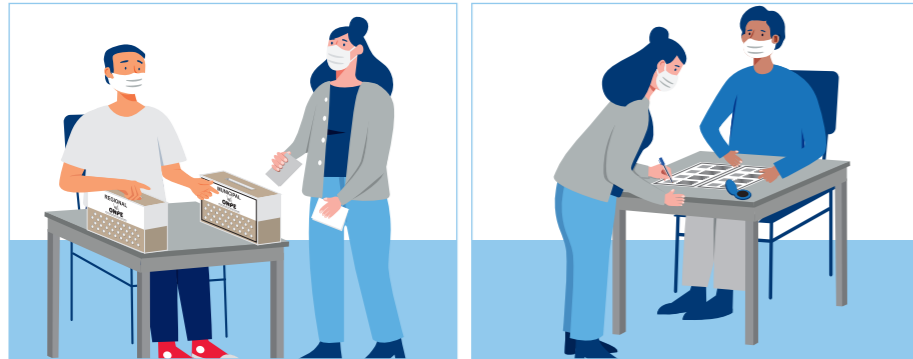


Después de votar, dobla y deposita las cédulas regional y municipal en las ánforas que correspondan a cada elección. Luego, firma y coloca tu huella en la lista de electores.



Finalmente, revisa que el holograma esté pegado en tu DNI y retírate del local sin divulgar tu voto.



La multa por no votar es:
S/92,00 en distritos no pobres
S/46,00 en distritos pobres
S/23,00 en distritos pobres extremos

Si cumples 18 años hasta el 2 de octubre, te corresponde votar.



Para tener en cuenta:



Se atenderá de manera preferente a las personas adultas mayores, a las mujeres embarazadas y a quienes tengan alguna discapacidad.

Se respetará el derecho al voto de las personas trans sin discriminarlas por su identidad y expresión de género.



Respeta los resultados

Los actos de agresión y vandalismo son delitos electorales sancionados con penas privativas de la libertad establecidas en la Ley N.º 26859 y el Código Penal.

CAPACÍTATE. Ingresar a www.onpe.gob.pe. Acude a la oficina de la ONPE de tu distrito.

Cartilla para electoras y electores
 Regional Municipal Provincial-Distrital (asháninka)
 1.ª edición
 Editada por la Oficina Nacional de Procesos Electorales
 Jr. Washington 1894, Lima-Perú
 Se terminó de imprimir en julio de 2022 en
 PACÍFICO EDITORES S. A. C.
 Jr. Castrovirreyña 224, Breña, Lima-Perú
 Julio de 2022
 96 700 ejemplares

HECHO EL DEPÓSITO LEGAL EN LA BIBLIOTECA NACIONAL DEL PERÚ N.º 2022-06229



Elecciones Regionales y Municipales

www.onpe.gob.pe

2 de octubre de 2022

CARTILLA PARA ELECTORAS Y ELECTORES

En estas elecciones elegiremos a gobernadores, vicegobernadores y consejeros regionales. También a alcaldes y regidores provinciales y distritales.



Antes del día de las elecciones

Infórmate sobre las propuestas y las hojas de vida de las candidatas y los candidatos.

Acude a la oficina distrital de la ONPE para recibir capacitación y saber cuál es tu mesa de sufragio y tu local de votación.



Regional Municipal Provincial-Distrital
 asháninka

Aririka akemisantake ejatsi apokajeitakerika kemisantantsikira rotake niyoperotantaryari paita nokabenterí.

El día de las elecciones

Acude a votar en el horario recomendado y cumple con las medidas de bioseguridad vigentes contra la COVID-19.

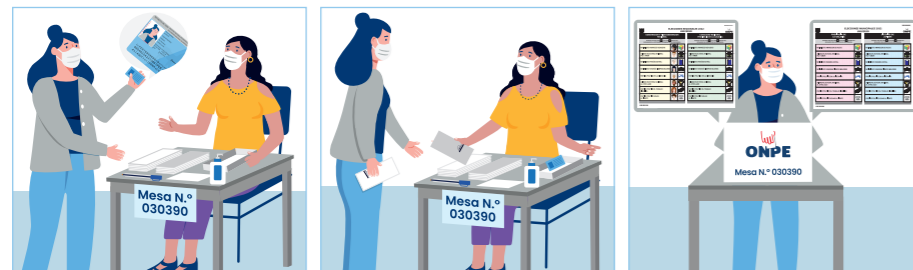
Si el número de tu DNI termina en...

1, 2, 3 o 4	acude a votar de 7 a 11 a. m.
5, 6, 7, 8, 9 o 0	acude a votar de 11 a. m. a 5 p. m.
Si eres persona vulnerable	acude a votar de 2 a 5 p. m.

Lee en el local los carteles de orientación y revisa en tu aula la relación de electores. Ubica en esta tus datos y tu número de orden.



Presenta tu DNI en la mesa y menciona tu número de orden. Recibe dos cédulas, una para la elección regional y otra para la municipal. Revisa que estén firmadas por la presidenta o el presidente de mesa. Luego, vota en la cabina de votación.



¿Cómo votar?

En cada elección marca con un aspa (x) o una cruz (+) para votar por la organización política de tu preferencia.

ELECCIONES REGIONALES 2022
UNIVERSO

ONPE

GOBERNADOR Y VICEGOBERNADOR REGIONAL

CONSEJERO REGIONAL PROVINCIA DE LA GALAXIA

MARQUE CON UNA CRUZ (+) O UN ASPA (X) DENTRO DEL RECUADRO DE LA FOTOGRAFÍA O SÍMBOLO DE SU PREFERENCIA

MOVIMIENTO AMANECECER DE NUEVO	
ALIANZA ELECTORAL REGIONAL PAZ Y AMOR	
MOVIMIENTO PARAÍSO ASTRAL	
MOVIMIENTO VENDRÁN TIEMPOS MEJORES	
PARTIDO POLÍTICO EN LA DISTANCIA	
ALIANZA ELECTORAL NACIONAL AL OTRO LADO	
PARTIDO POLÍTICO EL TRABAJO DIGNIFICA	
PARTIDO POLÍTICO HOJAS AL VIENTO	

Modelo de cédula regional para elegir al **gobernador** y a los **consejeros regionales**

ELECCIONES MUNICIPALES 2022
UNIVERSO

ONPE

PROVINCIA DE LA GALAXIA

DISTRITO DE JÚPITER

MARQUE CON UNA CRUZ (+) O UN ASPA (X) DENTRO DEL RECUADRO DEL SÍMBOLO DE SU PREFERENCIA

MOVIMIENTO AMANECECER DE NUEVO	
ALIANZA ELECTORAL REGIONAL PAZ Y AMOR	
MOVIMIENTO PARAÍSO ASTRAL	
MOVIMIENTO VENDRÁN TIEMPOS MEJORES	
PARTIDO POLÍTICO EN LA DISTANCIA	
ALIANZA ELECTORAL NACIONAL AL OTRO LADO	
PARTIDO POLÍTICO EL TRABAJO DIGNIFICA	
PARTIDO POLÍTICO HOJAS AL VIENTO	

Modelo de cédula municipal para elegir al **alcalde** y los **regidores de la provincia** y al **alcalde** y los **regidores del distrito**